



**ALFONS MUCHA**

DVA SVĚTY

SLOVANSKÁ  
EPOPEJ  
&  
SBÍRKA  
PLAKÁTŮ

**ALFONS MUCHA**  
Dva světy

**26. 5. – 30. 12. 2018**

**VÝSTAVIŠTĚ BRNO**

# ALFONS MUCHA: Dva světy

B | R | N | O

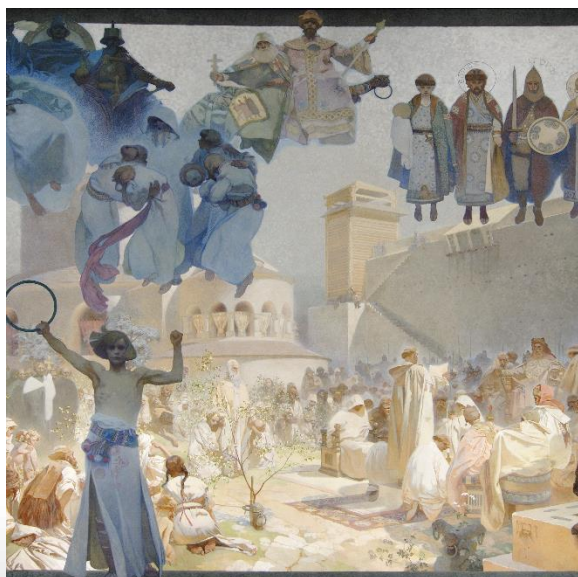
90

1928 — 2018

BVV

Veletrhy  
Brno

Slovanská epopej 100 let Československa  
Ivan Lendl ALFONS MUCHA  
světový unikát výstaviště  
plakáty BRNO 9 největších pláten  
výstava secese



# Parametry výstavy

## SVĚTOVÝ UNIKÁT

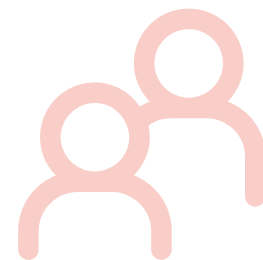
- Kombinace Slovanská epeje & sbírka plakátů Nadačního fondu Richarda Fuxy
- Dva protipóly tvorby A. Muchy poprvé na jednom místě

## VÝJIMEČNÁ SYMBOLIKA

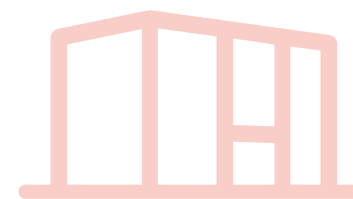
- Výstava při příležitosti 100. výročí založení ČSR a 90. výročí Výstavy soudobé kultury
- Návrat Slovanské epeje na brněnské výstaviště po 88 letech

## EXKLUZIVITA

- Unikátní kombinace se zřejmě nebude opakovat
- Omezená doba trvání pouze do 30.12.2018
- Omezená kapacita daná podmínkami udržení klimatu



**80 000+**  
návštěvníků



**Pavilon H**  
Výstaviště Brno

# Umístění výstavy a plátna

## Výstaviště Brno

- Unikátní veletržní areál s tradicí od roku 1928
- Ucelený soubor kvalitní architektury z meziválečného a raného poválečného období

## Vystavená plátna (rozměr 610 x 810 cm)

- Slované v pravlasti, 1912, tempera
- Slavnost Svantovítova, 1912, tempera
- Zavedení slovanské liturgie, 1912, tempera
- Hájení Szigetú proti Turkům Mikulášem Zrinským, 1914, tempera
- Bratrská škola v Ivančicích, 1914, tempera
- Zrušení nevolnictví na Rusi (1861), 1914, tempera
- Kázání Mistra Jana Husa v kapli Betlémské, 1916, tempera
- Jan Milič z Kroměříže, 1916, tempera, plátno, 1916\*
- Schůzka na Křížkách, 1916, tempera, plátno, 1916\*

## Vystavené plakáty

- předpoklad až 150 kusů originálních plakátů ze sbírky Nadačního fondu Richarda Fuxy (sbírka I. Lendla)

\* rozměr 610 x 405 cm – součást tzv. husitského triptychu



## Pavilon H Výstaviště Brno

Stavba 1956

Rozměry:  
75 x 26 m

# Vizualizace prostoru výstavy



Plátna jsou umístěna po obvodu pavilonu na úrovni hlavní lodi. V prostoru pod galeriemi je umístěna výstava plakátů Nadačního fondu Richarda Fuxy.

# Základní info o výstavě

<b>Doba trvání:</b>	26. 05. – 30. 12. 2018
<b>Místo:</b>	Pavilon H (vstup přes Kongresové centrum Brno)
<b>Otevírací doba:</b>	Pondělí – neděle: 10.00 – 20.00 Pavilon H se pro veřejnost otevírá v 9.45 hod.

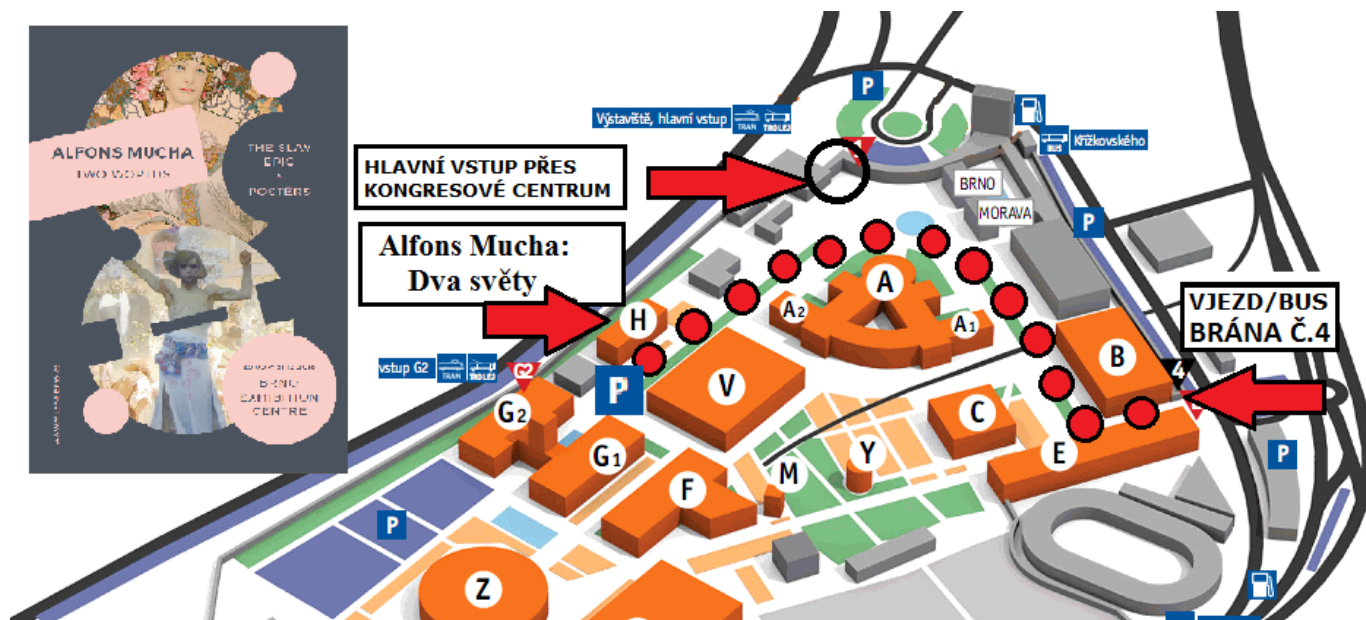
**Web a vstupenky:** <https://mucha.brno.cz/>

Prohlídka začíná vždy v každou celou hodinu a trvá 60 minut.  
Limitovaná kapacita každé prohlídky je 150 návštěvníků.

## Cena vstupenky

- základní: 250 Kč
- zvýhodněné: 200 Kč (děti 6 - 15 let, studenti, ZTP, senioři 65+)
- skupinové: 200 Kč (školy, zájezdy s průvodcem; min. 10 osob)
- rodinné: 500 Kč (2 dospělí a 1-4 děti)

# Organizační pokyny



## Vstup do areálu a vjezd pro autobusy do areálu BVV

Hlavní vstup do areálu je přes vchod dole u Kongresového centra. Parkování pro vozidla a autobusy je umožněno hned vedle na parkovišti přímo před hlavním branou výstaviště. Na vyžádání je možné zaslat mailem dopředu vjezdovou kartu, se kterou je povolen průjezd branou č. 4 přímo do areálu. Po průjezdu branou pokračuje řidič autobusu po vyznačené trase k pavilonu H na vyznačené parkoviště a následně zpět.

# Kontakt



## KONTAKT

**Miloň Mlčák**

Ředitel projektu

+420 602 750 265

mmlcak@bvv.cz

**Jiří Smetana**

PR a komunikace

+420 603 803 824

jsmetana@bvv.cz

**Tomáš Musil**

Koordinátor

+420 720 954 667

tmusil@bvv.cz

[www.mucha.brno.cz](http://www.mucha.brno.cz)